

# QUEREINSTEIGER

**Volle Fahrt voraus –  
Quereinstieg als  
Chance der  
Fachkräftesicherung**

# Wer bringt morgen Ihre Fahrgäste sicher ans Ziel?

## Demografischer Wandel trifft alle Berufe und Wirtschaftszweige

Land: Hamburg

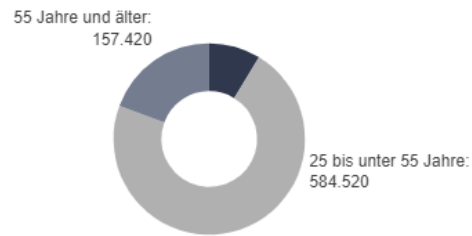
Gebietsstand: Januar 2024

Berichtsjahr: 2023

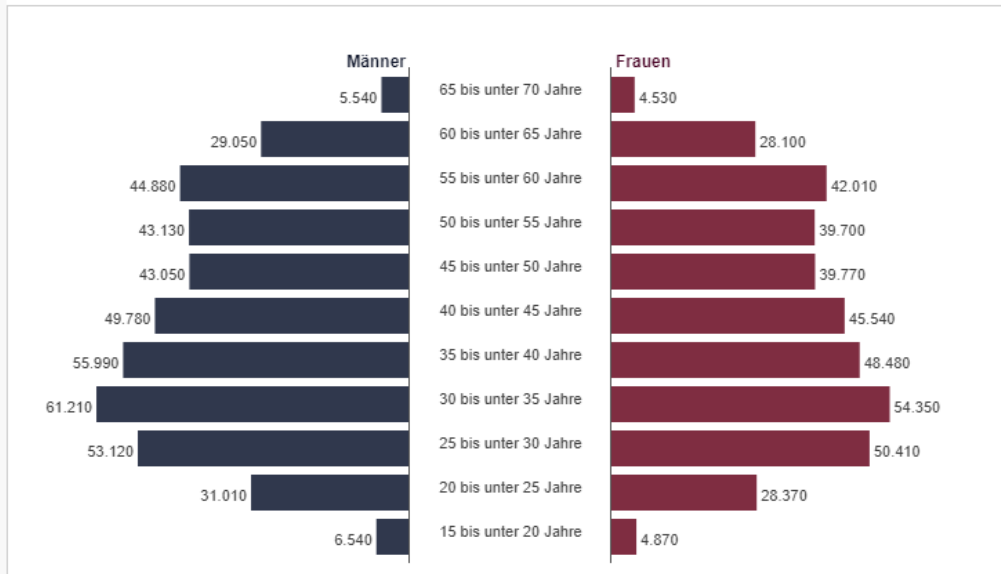
Indikator: sozialversicherungspflichtig Beschäftigte

Staatsangehörigkeit: Insgesamt

Sozialversicherungspflichtig Beschäftigte in ausgewählten Altersgruppen



Alterspyramide: Sozialversicherungspflichtig Beschäftigte



Land: Schleswig-Holstein

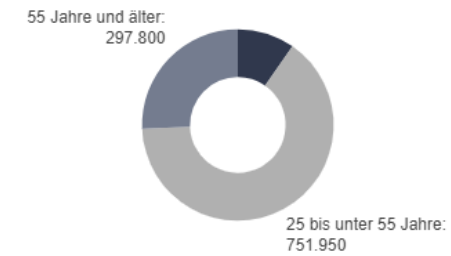
Gebietsstand: Januar 2024

Berichtsjahr: 2023

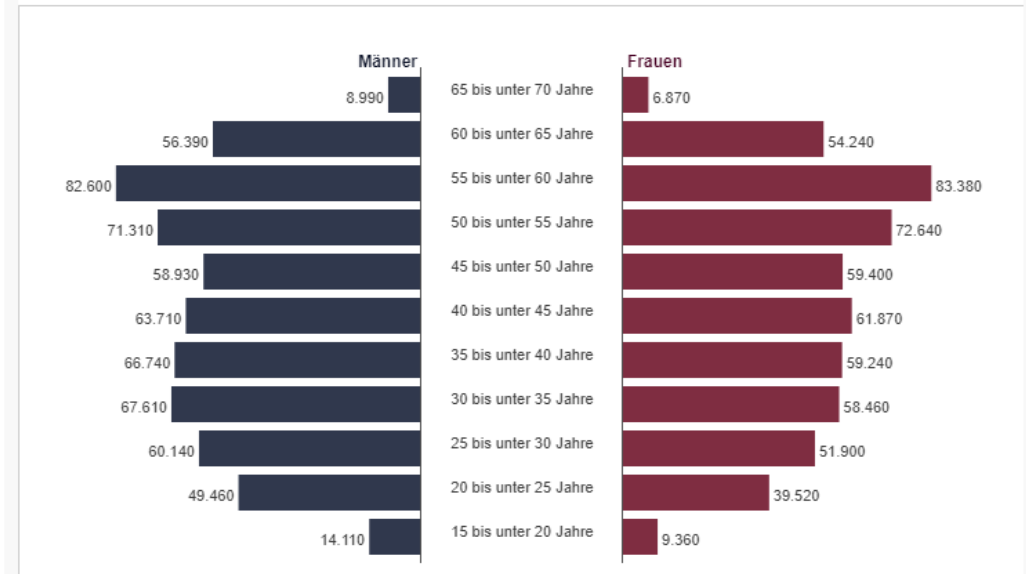
Indikator: sozialversicherungspflichtig Beschäftigte

Staatsangehörigkeit: Insgesamt

Sozialversicherungspflichtig Beschäftigte in ausgewählten Altersgruppen

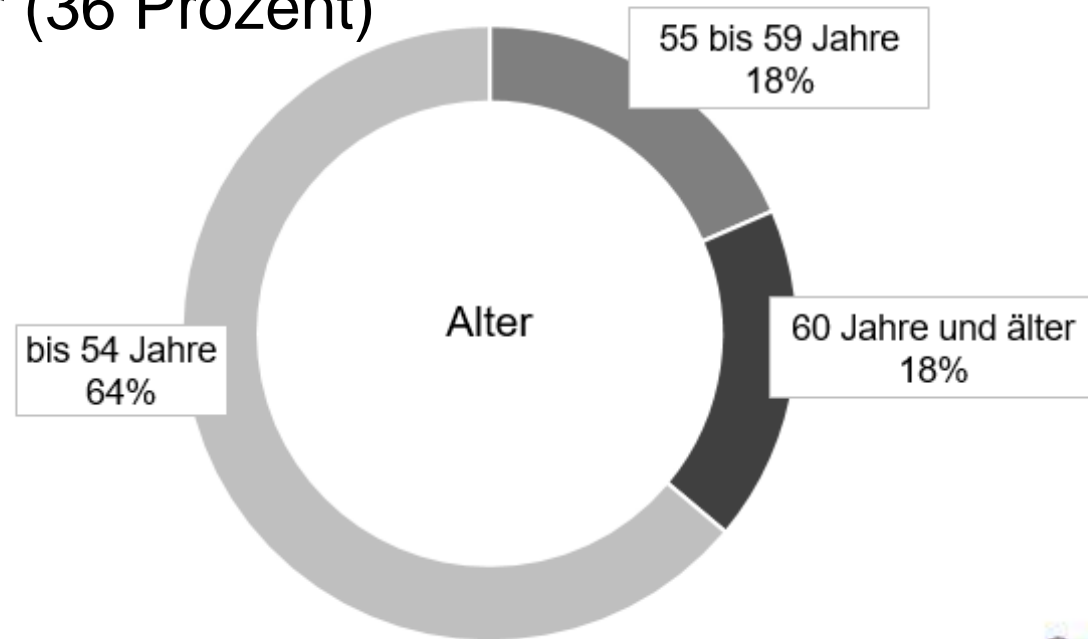


Alterspyramide: Sozialversicherungspflichtig Beschäftigte

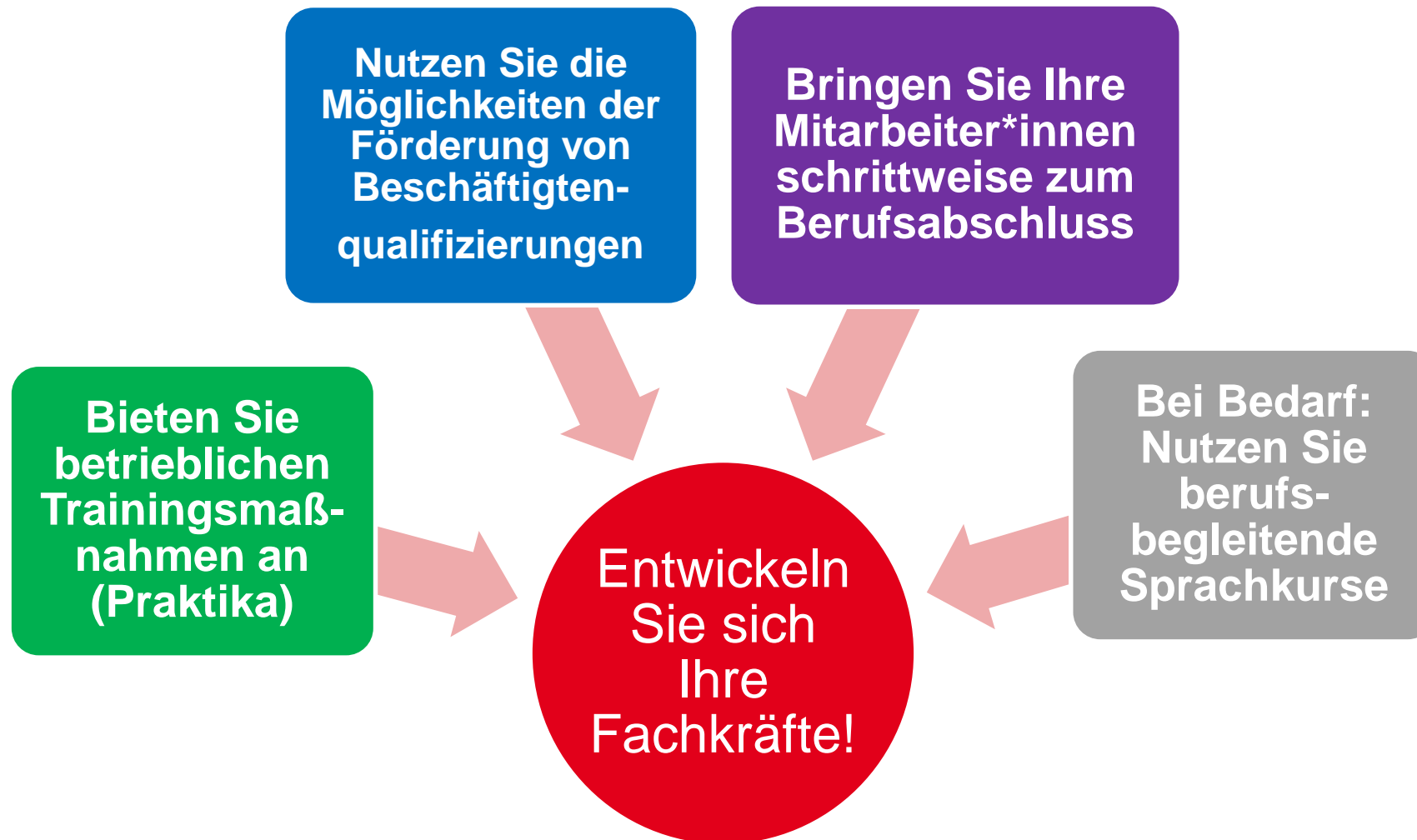


# Altersstruktur im Gebiet des HVV und von NAH.SH erzeugen Ersatzbedarfe in den kommenden 12 Jahren

4.300 Bus- und Straßenbahnfahrer/-innen sind 55 Jahre und älter (36 Prozent)



# Entwickeln Sie berufserfahrene Menschen in Ihrem Betrieb



# Förderung der Weiterbildung Beschäftigter – Beschäftigtenqualifizierung

## Zwei Förderleistungen

Die Arbeitsagenturen können die Weiterbildung von sozialversicherungspflichtigen Beschäftigten fördern:

### Weiterbildungskosten für Beschäftigte

- Lehrgangskosten für zugelassene Weiterbildungsmaßnahmen
- zusätzlich entstehende Fahrkosten
- zusätzlich entstehende Kinderbetreuungskosten
- ggf. Weiterbildungsprämien für bestandene Zwischen- und Abschlussprüfungen

### Arbeitsentgeltzuschuss für weiterbildungsbedingte Ausfallzeiten an Arbeitgeber

- Zuschuss zum regelmäßig gezahlten tariflichen oder ortsüblichen Arbeitsentgelt
- Pauschalierter AG-Anteil am Gesamtsozialversicherungsbeitrag

# Förderung der Weiterbildung Beschäftigter – Beschäftigtenqualifizierung

## Zwei Personenkreise

### Geringqualifizierte

- Personen ohne Berufsabschluss
- Personen mit Berufsabschluss in einem Beruf mit einer Ausbildungsdauer von weniger als 2 Jahren
- Wieder-Ungelernte = Personen mit Berufsabschluss, aber mindestens 4 Jahre in berufsfremden Helfertätigkeiten\* beschäftigt
- **Personen, die ihren Berufsabschluss im Ausland erworben haben, der einem deutschen Abschluss noch nicht formal gleichgestellt wurde**

### Fachkräfte

- Personen mit einem Berufsabschluss in einem Beruf mit einer rechtlich geregelten Ausbildungsdauer von mindestens 2 Jahren
- Personen mit einem im Ausland erworbenen und hier anerkannten Berufsabschluss
- Personen mit einem Hochschulabschluss

\* Zeiten der Arbeitslosigkeit, der Kindererziehung und der Pflege eines Angehörigen, stehen Zeiten einer Beschäftigung gleich

# Förderung der Weiterbildung Beschäftigter – Beschäftigtenqualifizierung

## Zwei Weiterbildungskategorien

### Abschlussorientierte Weiterbildung

- (betriebliche) Umschulungen
- Vorbereitungsmaßnahmen auf Externenprüfungen
- Berufsanschlussfähige Teilqualifizierungen
- **Vorbereitungsmaßnahmen auf die Kenntnisprüfung für aus dem Ausland angeworbene Fachkräfte**

### Berufsbezogene und –übergreifende Weiterbildung

Die Weiterbildung dient dem Erhalt, der Erweiterung oder der Anpassung von bestehenden beruflichen Kenntnissen, Fähigkeiten und Fertigkeiten an den aktuellen Stand des jeweiligen Berufsbildes.

# Förderung der Weiterbildung Beschäftigter – Beschäftigtenqualifizierung

## Höhe der Förderleistungen

Die Höhe der Förderleistungen richtet sich nach dem Personenkreis und der Weiterbildungskategorie:

**Geringqualifizierte/r**



**Abschlussorientierte Weiterbildung**

z.B. Umschulung zur Busfahrerin,  
Berufsanschlussfähige Teilqualifizierung zur  
Berufskraftfahrerin



**Weiterbildungskosten  
in Höhe von 100%**



**Arbeitsentgeltzuschuss  
in Höhe von bis zu 100%**

z.B. 50% Arbeitsausfall durch die Weiterbildung bei  
einem Bruttogehalt von 3.000 Euro  
AEZ: bis zu 1.500 Euro + pauschalisiertem AG-Anteil am  
Gesamtsozialversicherungsbeitrag

# Förderung der Weiterbildung Beschäftigter – Beschäftigtenqualifizierung

## Höhe der Förderleistungen

Die Höhe der Förderleistungen richtet sich nach dem Personenkreis und der Weiterbildungskategorie:

### Geringqualifizierte/r

z.B. Busfahrer mit einem im Drittstaat erworbenen Berufsabschluss

### Fachkraft

### Berufsbezogene Weiterbildung

z.B. Führerscheinerwerb Klasse D,  
Perfektionsbusfahrertraining

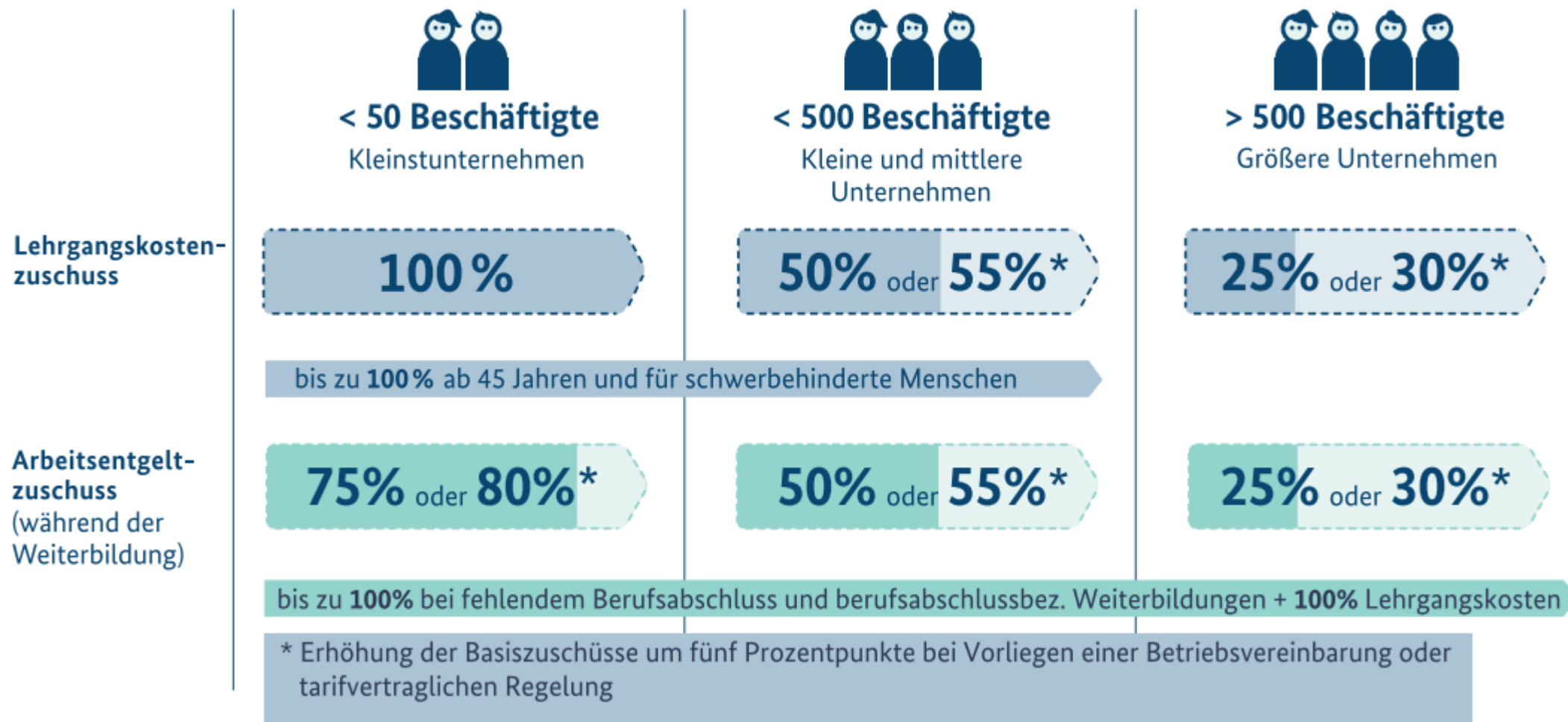


### Höhe der Weiterbildungskosten nach Betriebsgröße

### Höhe des Arbeitsentgeltzuschusses nach Betriebsgröße

# Förderung der Weiterbildung Beschäftigter – Beschäftigtenqualifizierung

## Höhe der Förderleistungen



# Förderung der Weiterbildung Beschäftigter – Beschäftigtenqualifizierung

## Weitere Fördervoraussetzungen

- ✓ Der **Weiterbildungsträger** und die **Weiterbildungsmaßnahmen** müssen nach der „Akkreditierungs- und Zulassungsverordnung Arbeitsförderung – AZAV“ **zugelassen** sein.
- ✓ Die Weiterbildung muss **mehr als 120 Stunden** umfassen.
- ✓ Die Maßnahme muss entweder **außerhalb des Betriebes** oder von einem zugelassenen Träger im Betrieb, dem die zu fördernden Beschäftigten angehören, durchgeführt werden.
- ✓ Es müssen Kenntnisse und Fertigkeiten vermittelt werden, die über ausschließlich arbeitsplatzbezogene kurzfristige Anpassungsfortbildungen hinausgehen.
- ✓ Weiterbildungen, zu denen der Arbeitgeber aufgrund rechtlicher Regelungen verpflichtet ist, werden nicht gefördert.

# Sprachförderung in der Weiterbildung – Was geht und was nicht?

- Allgemeiner Sprachunterricht zur Alltagssprache kann nicht über die Arbeitsagentur übernommen werden
- Die Zuständigkeit für die Förderung von Deutschsprachkursen, insbesondere für Migrantinnen und Migranten liegt beim Bundesamt für Migration und Flüchtlinge – BAMF.



## Was ist möglich?

- Berufsbezogene Sprachförderung kann gefördert werden, wenn diese direkt mit einer beruflichen Weiterbildung kombiniert wird.

# Weiterbildung leicht gemacht – 5 Service von Mein Now auf einen Blick



Nationales Onlineportal für  
berufliche Weiterbildung

Webseite: [www.mein-now.de](http://www.mein-now.de)

Fünf Dienste stehen zur Verfügung:

- Infos zu Berufsbildern & Perspektiven
- Tests zur beruflichen Orientierung
- Suche nach Weiterbildungen
- Suche nach Beratungsangeboten
- Suche nach Fördermöglichkeiten

# Individuelle Beratung liegt uns am Herzen

## ➤ **Arbeitsmarktberatung**

Mit der Arbeitsmarktberatung unterstützen wir Unternehmen, beschäftigungsrelevante Probleme zu lösen.

## ➤ **Qualifizierungsberatung für kleine und mittelständische Unternehmen**

Wir unterstützen dabei Potenziale und Risiken in der Belegschaft zu erkennen, Lösungsstrategien zu entwickeln und einzusetzen. Ggf. ziehen wir geeignete Netzwerkpartner in unsere Beratung ein.

## ➤ **Unterstützung bei der Suche nach Arbeitskräften**

Wir vermitteln geeignete Auszubildende und/oder Arbeitskräfte und beraten zu Strategien im Stellenbesetzungsverfahren.

