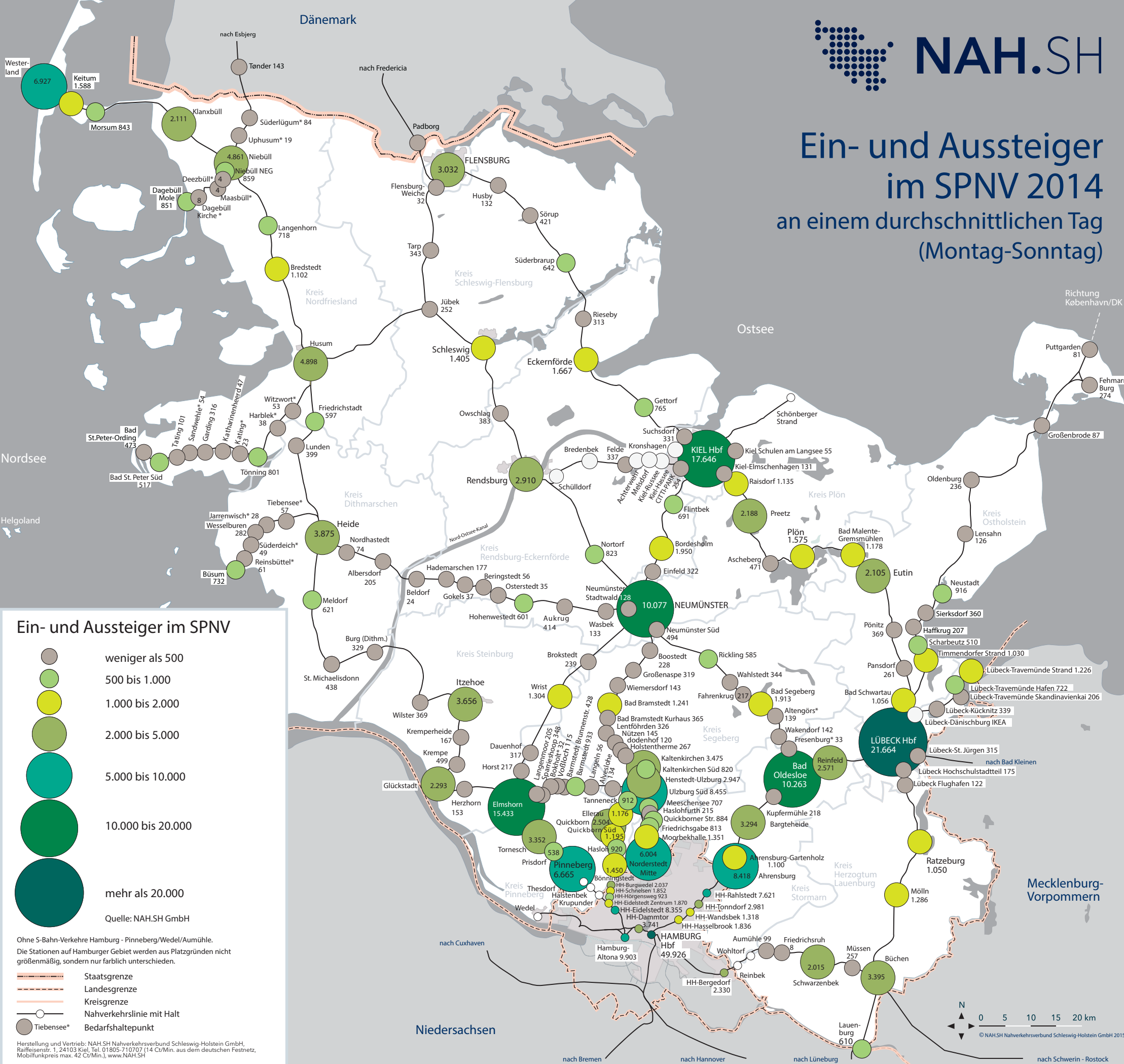


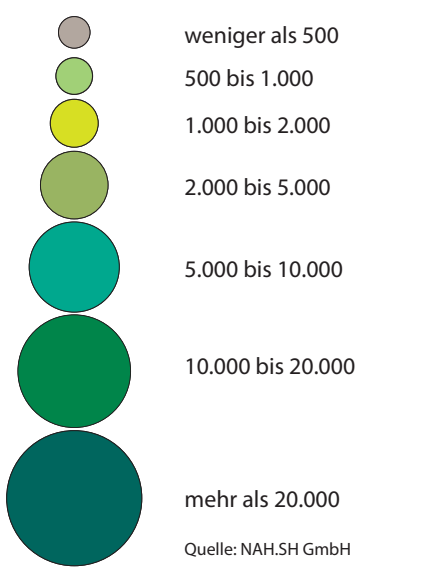


NAH.SH

Ein- und Aussteiger im SPNV 2014 an einem durchschnittlichen Tag (Montag-Sonntag)



Ein- und Aussteiger im SPNV



Ohne S-Bahn-Verkehre Hamburg - Pinneberg/Wedel/Aumühle.
Die Stationen auf Hamburger Gebiet werden aus Platzgründen nicht
größenmäßig, sondern nur farblich unterschieden.

- Staatsgrenze
- Landesgrenze
- Kreisgrenze
- Nahverkehrslinie mit Halt
- Tiebensee* Bedarfshaltpunkt

Herstellung und Vertrieb: NAH.SH Nahverkehrsverbund Schleswig-Holstein GmbH, Raiffeisenstr. 1, 24103 Kiel, Tel. 01805-710707 (14 Ct/Min. aus dem deutschen Festnetz, Mobilfunkpreis max. 42 Ct/Min.), www.NAH.SH

